

Premixer 300 hl ph

Premixer mit einer Kapazität von 300 hl ph in sehr gutem Zustand für sechs Komponenten, Baujahr 1998. Die Anlage ist fachmännisch demontiert. Die Anlage wurde dazu verwendet Radler und andere Biermischgetränke im Inline-Verfahren herzustellen.

Typ Paramix Innopro CMX	300 hl ph	1998	KHS
Anlagen-Module - Entgasung - Mischung und Karbonisierung - Grundstoffdosage			
Steuerung	S5 / ET 200	1998	Siemens
Visualisierung	Bedienpult Fließschema	1998	Lauer

For more information please ask for detailed documents provided by ES PROJECTS.

Preis

Preis:

Verhandlungsbasis



Modul Entgasung

Umwälzpumpe		1998	KPA
Vakuumpumpe		1998	Sihi
Abgabepumpe		1998	APV
Vakuumgefäß - 2 Stück	-1...1,0 bar 1.104 l	1998	KHS
Strippgasdosage mit IDM- Überwachung		1998	Krohne



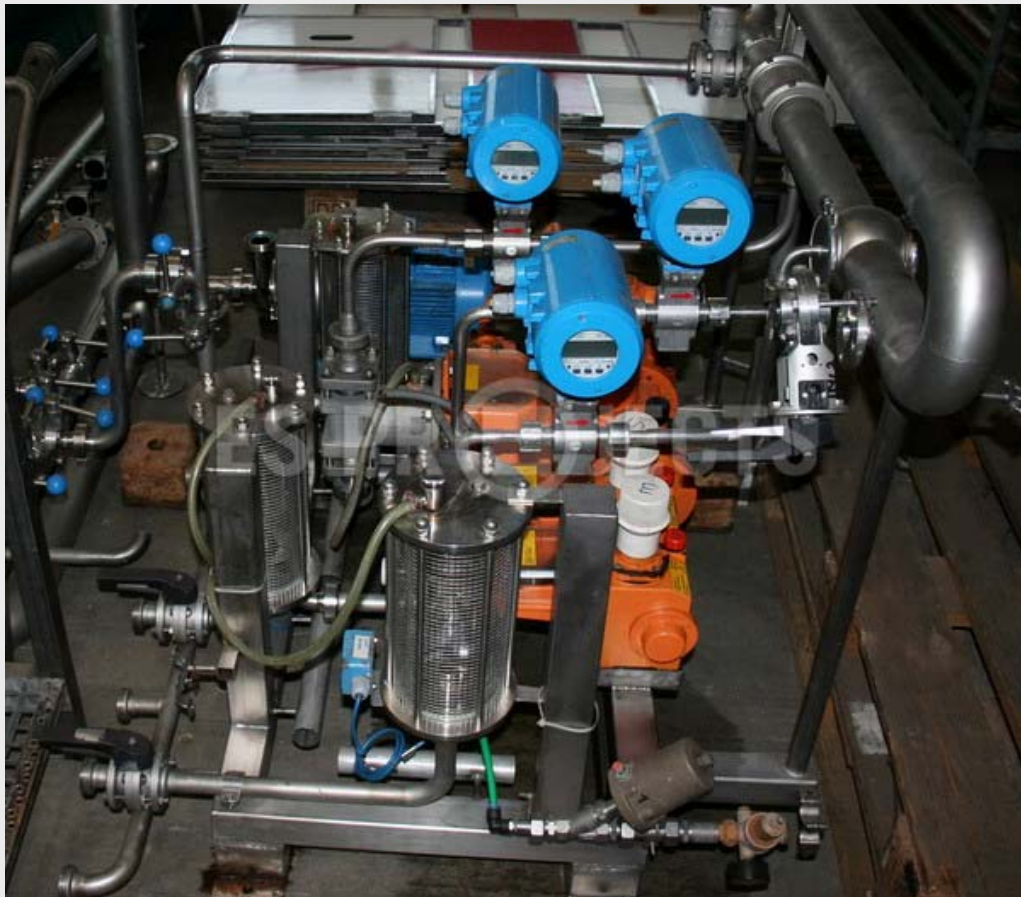
Modul Mischen und Karbonisieren

Komponenten	6 Komponenten Bier Wasser Zucker 3 verschiedene Grundstoffe		
Dosage Bier - IDM - Regelventil		1998	Krohne Samson
Dosage Zucker - Massedurchflussmesser - Regelventil		1998	Micro Motion Samson
Karbonisierung - IDM - Regelventil		1998	Krohne Samson
Messung Gesamtdurchfluss - IDM		1998	Krohne
Puffertank - mit Füllstandsonde	1350 l 8,0 bar	1998	KHS



Modul Dosage der Grundstoffe

Dosierpumpe - mit Frequenzsteuerung - dreistufig - für drei Komponenten (Säure, Essenz und Grundstoff)	Typ E-KH31P32	1998	Bran + Lübbe
Kreiselpumpe - Für große Dosagen		1998	KPA
Überwachung - 3 x IDM		1998	Krohne



Diverse Fotos – Premixer 300 hl ph



Schaltschrank



Fließschema

Diverse Fotos – Premixer 300 hl ph



Regelung



Modul Entgasung